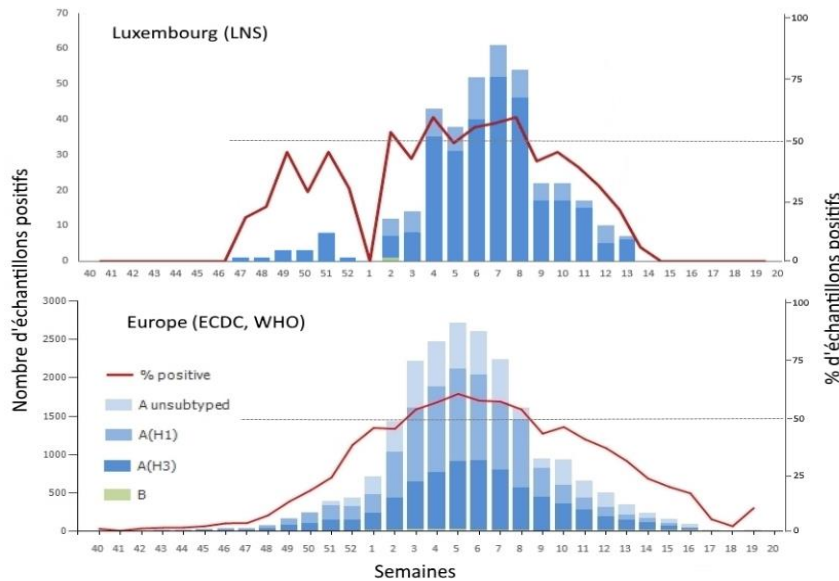


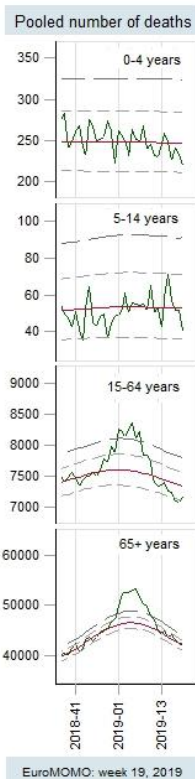
La surveillance de la grippe par le réseau Sentinelle est terminée pour la saison 2018-2019. L'activité est retombée à un niveau d'intersaison depuis la semaine 15 au Luxembourg et dans les pays voisins.

## Retour sur la saison Influenza 2018-2019



Au Luxembourg, l'activité grippale dans le réseau sentinelle s'est étendue de la semaine 51/2018 à la semaine 13/2019 avec un pic d'intensité à plus de 50% de personnes positives entre les semaines 2 et 8/2019.

En Europe, la tendance a été globalement similaire, avec une épidémie installée entre les semaines 49/2018 et 16/2019. Le pic d'intensité ayant été constaté autour de la semaine 5/2019.



En Europe, la grippe A s'est révélé largement majoritaire avec une co-circulation des génotypes A(H1N1)pdm09 et A(H3N2) tandis que la circulation de la grippe B est restée faible.

Au Luxembourg, la souche A(H3N2) était dominante, bien qu'en Europe, la souche A(H1N1) était majoritaire.

Selon les réseaux européens, 99% des patients hospitalisés pour la grippe étaient infectés par des virus de type A, dont 66 % étaient de type A(H1N1)pdm09. Bien que le virus ait circulé dans toutes les tranches d'âge, l'impact était plus important pour les adultes que pour les enfants de moins de 15 ans. On notera qu'au Luxembourg, la surmortalité était moins prononcée que lors des deux saisons précédentes.

Les vaccins antigrippaux de la saison 2018-2019 ont été relativement inefficaces contre les virus de la grippe A(H3N2). Aussi, l'OMS (WHO) a publié des recommandations sur la composition des vaccins pour la prochaine saison, stipulant que les virus A(H1N1)pdm09 et A(H3N2) devraient être mis à jour.

