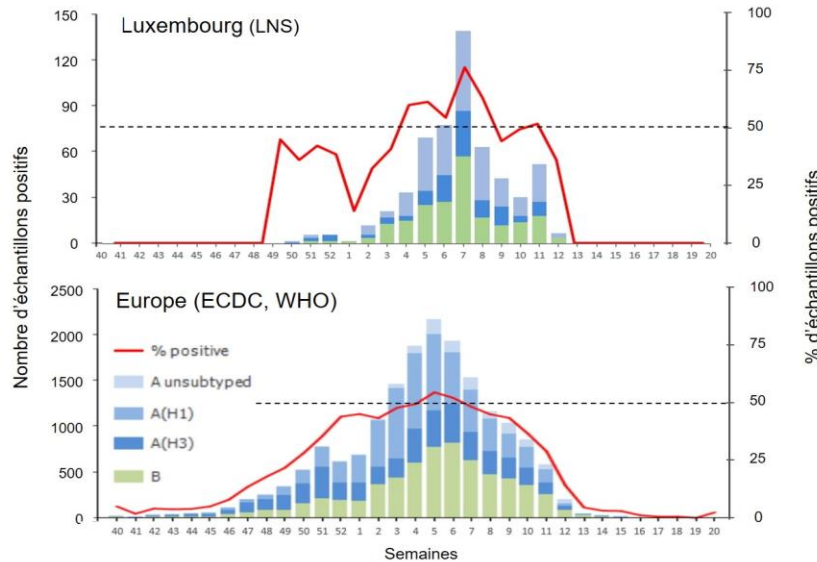


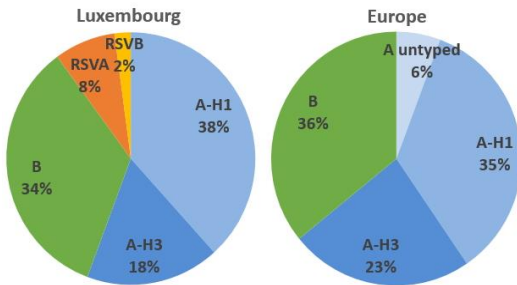
La surveillance de la grippe par le réseau Sentinelle est terminée pour la saison 2019-2020. Cette saison a été perturbée par la pandémie COVID-19 avec l'interruption des prélèvements dès la semaine 12. Le confinement a également interrompu la circulation de la grippe puisque l'activité a également chuté dans les pays voisins courant mars.

### Retour sur la saison Influenza 2019-2020



Au Luxembourg, l'activité grippale dans le réseau sentinelle s'est étendue de la semaine 03/2020 à la semaine 11/2020 avec un pic d'intensité à plus de 50% de personnes positives entre les semaines 4 et 8/2020. (<https://lns.lu/departement/microbiologie/surveillance-de-la-grippe>)

En Europe, la tendance a été globalement similaire, avec une épidémie installée entre les semaines 50/2019 et 11/2020. Le pic d'intensité ayant été constaté autour de la semaine 5/2020. (<http://flunewseurope.org/>)

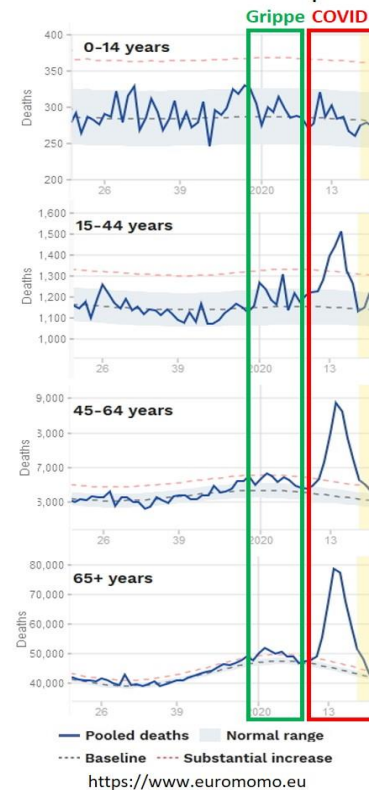


Au Luxembourg comme en Europe, il y a eu une co-circulation dans des proportions similaires des génotypes A(H1N1)pdm09, A(H3N2) et B-Victoria.

A l'échelle européenne, le nombre de décès associés à la grippe pour la saison 2019-2020 est conforme aux prévisions voir légèrement inférieure aux saisons précédentes (encadré vert). Malheureusement, en raison de la pandémie de COVID-19 la surmortalité a battu tous les records depuis l'instauration du réseau il y a plus de 10 ans ([OMS](#)).

Les vaccins antigrippaux de la saison 2019-2020 ont été relativement efficaces contre les 3 souches circulantes : de l'ordre de 60% d'efficacité contre la souche A(H1N1)pdm09, 30% avec une grande variabilité pour A(H3N2) et 70% d'efficacité pour la souche B-Victoria ([Rose et al 2020](#)).

### Surmortalité En Europe



Pour plus d'information : <https://ecdc.europa.eu/en/publications-data>  
<https://lns.lu/departement/microbiologie/surveillance-de-la-grippe/>